

## Accidents mortels sur 5 ans

□ Intercommunalités

▲ Accidents mortels (2015-2019)

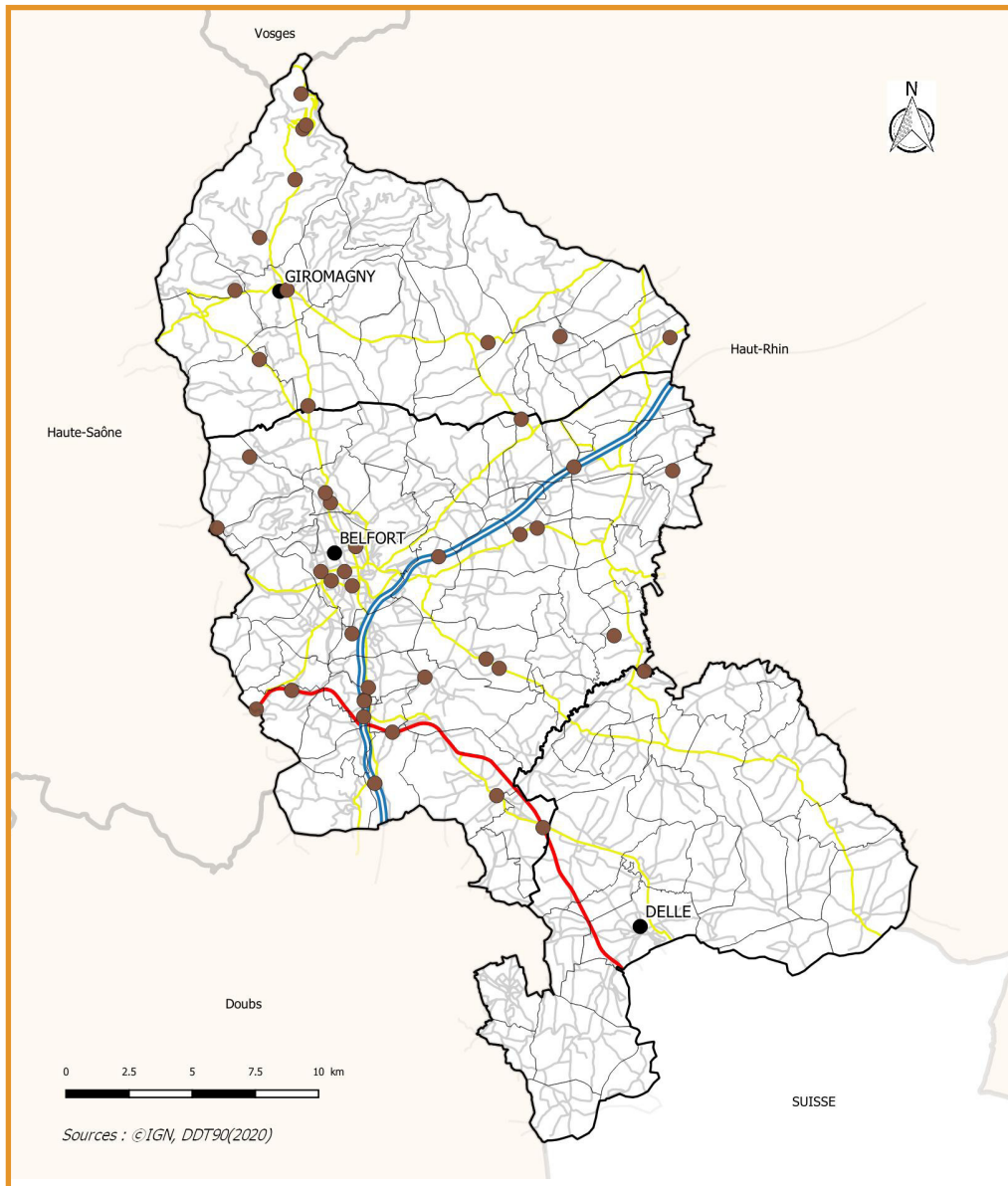
Routes :

— Autoroute

— Nationale

— Départementale structurante et principale

— Départementale et communale



## Accidents corporels

□ Intercommunalités

● Accidents corporels (dont mortels) 2019

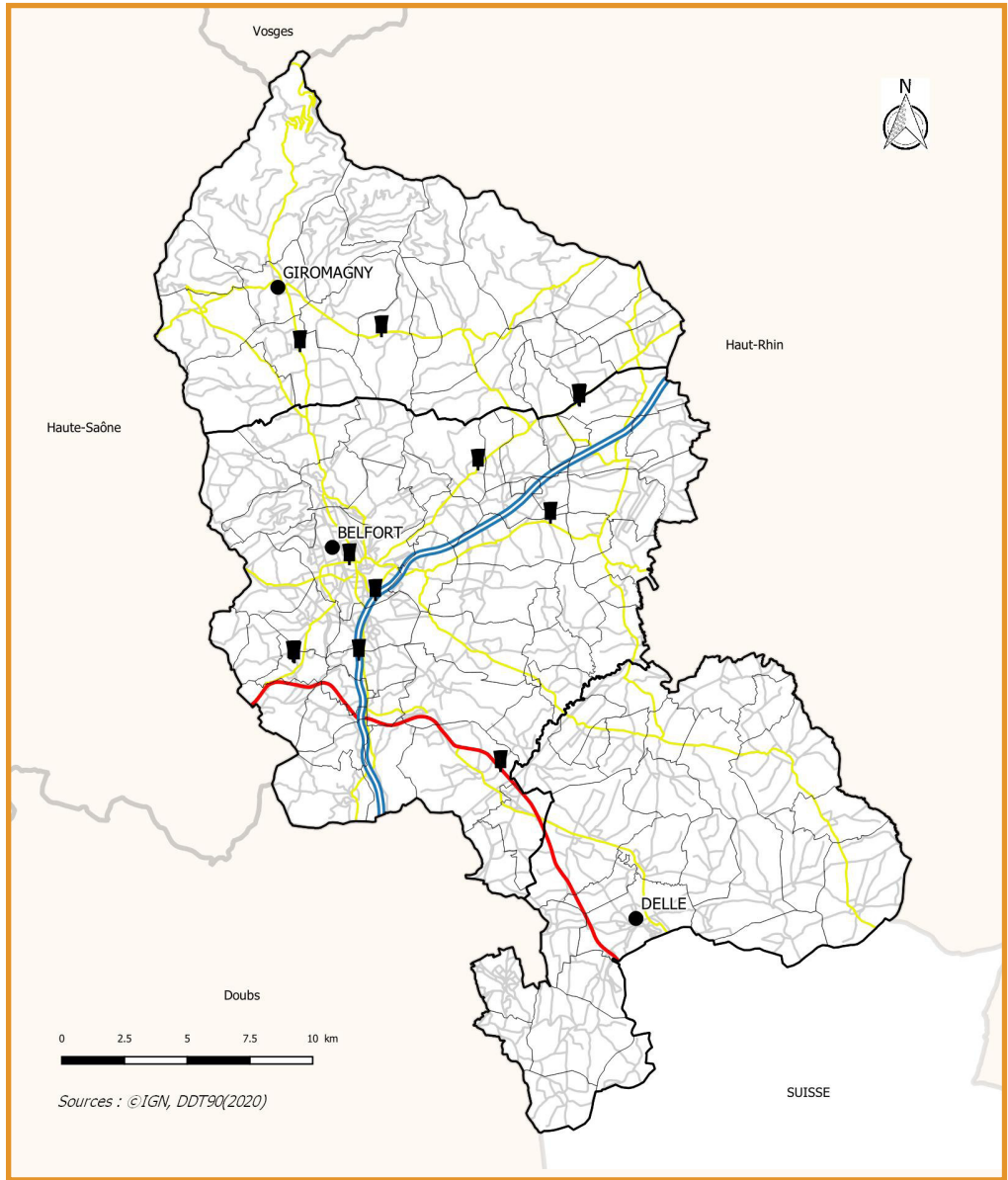
Routes :

— Autoroute

— Nationale

— Départementale structurante et principale


— Départementale et communale



## Radars automatiques

 Intercommunalités


Routes :

 Autoroute

 Nationale

 Départementale structurante et principale

 Départementale et communale

 Radars (2019)

## Taux de réussite au permis de conduire B

	2015	2016	2017	2018	2019
Nbre total d'examinés	3296	3046	3153	3125	3298
% total de reçus	68%	56%	58%	60%	53%
% reçus parmi les 1ères présentations	68%	56%	56%	61%	53%
Nbre examinés AAC	804	689	814	753	814
% reçus AAC	80%	76%	80%	75%	75%
% reçus parmi les 1ères présentations AAC	82%	77%	80%	74%	76%

## Accidentalité 2015-2019

